

管理番号

NC0934

動作確認チェックシート

検査日	2024年2月8日	(機械の仕様・規格を記入する。)		
商品名	実体顕微鏡	接眼レンズ	GSWH20x/12.5、GSWH20x-HC/12.5	
型式	SZ4045	対物補助レンズ	110AL0.75x WD130	
メーカー名	オリンパス	本体ズーム	0.67x~4x	
機械Ser.No	6J0077	総合倍率	13.4x~80x	
製造年月	年 月	外寸	W150D200H260	重量 2kg

チェック項目	主な確認内容	チェック(○×)
1 外観	筐体・キャスター・継手・スイッチ等に著しいキズ・破損・動作不良はないか。	△※1
2 起動動作	POWER ON時に異常(異音・異臭・漏電・暴走・アラーム表示等)はないか。	—
3 SW設定	SWの機能は正常か。	—
4 保管・出荷準備	水抜き・ビス締め・清掃・入庫元に関するシール等を取り除く。	○
5 確認シール	動作確認済シールを貼る	○

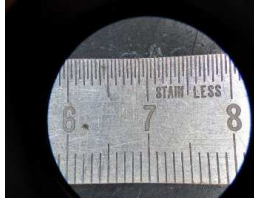
備考(動作確認内容・不具合内容等) 機器の仕様・規格を満たす事を確認する。

※この商品には標準架台(スタンド)と照明は付いていません。

①外観チェック・・・問題無し



③観察・・・問題無し



0.67x



1x

②可動部(Z軸)確認・・・問題無し

※在庫品(管理番号:N80358)の標準架台を拝借して可動部確認

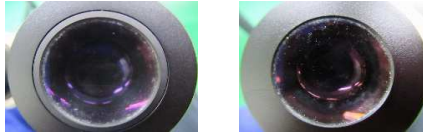


2x



4x

※1.接眼レンズ 若干のくもり有り



取扱説明書(無)

修理・改造履歴

年月日	修理・改造記録	作業者

File Maker入力

動作(OK)

作業工数[2H]

検査担当者[菊竹]

ユーザー名【 】

(備考欄コメント)

※接眼レンズに若干のくもり有り

※標準架台、照明の付属無し

出荷日 年 月 日

[責任者]